

R8: Støtteordninger til landbruget og deres effekt

Hvordan fungerer tilskudsordningerne i praksis?

Landskonsulent Heidi Buur Holbeck
Videncentret for Landbrug

Plantekongres 2012 
-produktion, plan og miljø

Den Europæiske Union ved Den Europæiske Fond for Udvikling af Landdistrikter og Ministeriet for Fødevarer, Landbrug og Fiskeeri har deltaget i finansieringen af projektet.

Hvad vil jeg sige noget om?

- Miljøordningerne
- Landmændenes tilgang til ordningerne
- Barrierer
- Mål med ordningerne
- Kan målene opfyldes?
- Mere fokuseret rådgivning



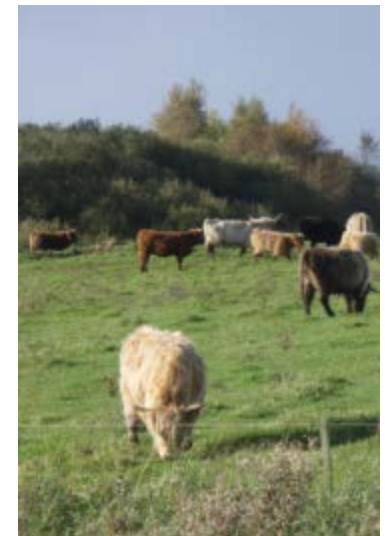
Miljøordninger

Pleje af græs- og naturarealer

- Formålet med ordningen er at sikre, at prioriterede græs- og naturarealer drives med årlig afgræsning eller slæt med henblik på at beskytte og forbedre landskabs- og biotopforholdene og biodiversiteten.

Øvrige natur- og miljøordninger

- Tilskud til vådområder, braklagte randzoner og projektordninger i Natura 2000 områder, natur- og miljøprojekter, samt 1 årige (artikel 68) ordninger.



Pleje af græs- og naturarealer 2012

Tilskud :

- Forpligtelse til afgræsning: 2.000 kr./ha
- Forpligtelse til afgræsning eller slæt: 1.000 kr./ha
- Særligt værdifulde naturperler: 3.350 kr./ha
- Tilskud kan ikke længere kobles med Enkeltbetaling på godt 2.200 kr./ha + f.eks. kvægtillæg



Landmændenes tilgang til ordningerne

- Vil gerne naturen
- Fokus på produktion
- Skal være praktisk muligt
- Restriktioner og kontrol
- Ændringer i regler
- Økonomi



Dårlig økonomi i naturpleje

Konklusion fra ny rapport fra Fødevareøkonomisk institut:

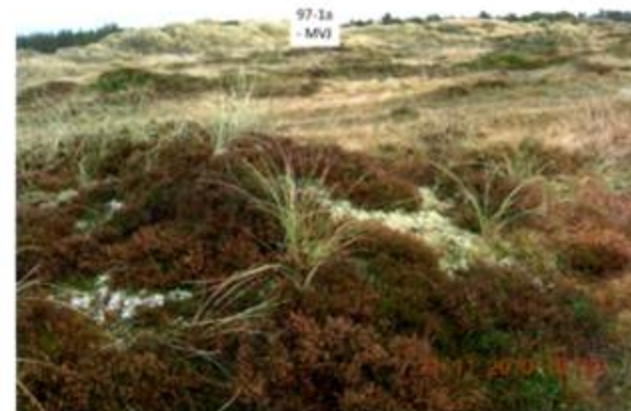
- Væsentlige driftsøkonomiske underskud ved afgræsning af naturarealer.
- Afgræsning af ferske eng på 15 ha:
 - Med får: underskud på ca. 5.000 kr./ha (uden tilskud)
 - Med ammekvæg af hårdfør race: underskud på 6.900 kr./ha (uden tilskud)
- Kapacitetsomkostninger, samt staldfoder, udgør 75-80 % af de samlede omkostninger for ammekvæg
- Naturtypen er afgørende for økonomien: lavere græsproduktion kræver et mindre græsningstryk og dermed færre (underskudsgivende) dyr pr. ha.
- Helårsgræsning giver et lille overskud, da kapacitetsomkostningerne er reducerede

Anmeldelsesordningen i Natura 2000

- Visse driftsændringer i Natura 2000 skal anmeldes til kommunen - f.eks. ved ophør af en miljøordning
- Kommunen skal vurdere, om driftsændringen skader udpegningsgrundlaget
- Mange landmænd har oplevet, at afgørelserne er trukket ud
- Landmændene føler sig bondefanget ved indgåelse af frivillige aftaler
- – ikke fremmende for lysten til at indgå i fremtidige tilsagn

Kontrol giver bekymringer

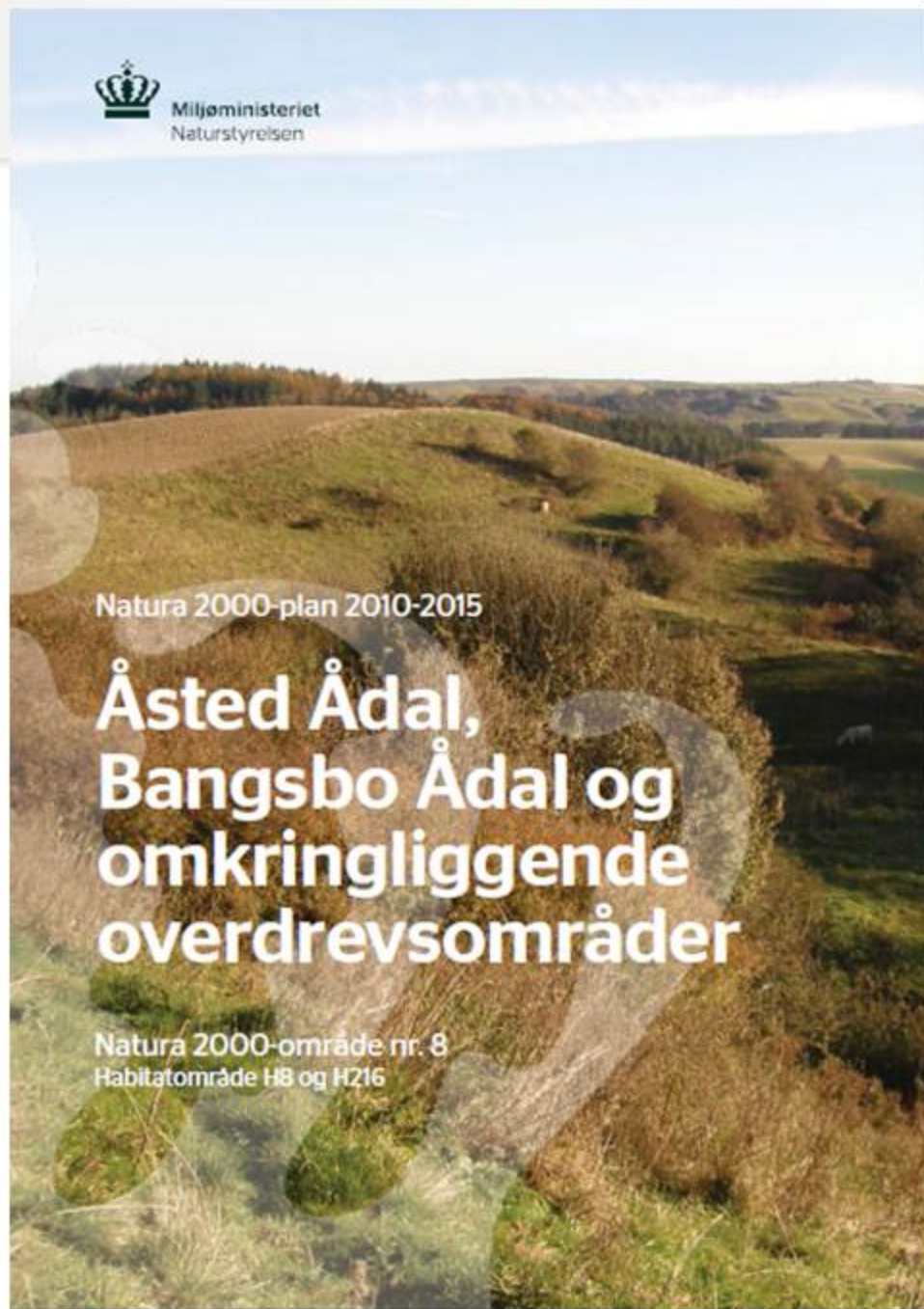
- Mange landmænd er rigtig bange for de hvide biler...
- Krav i tilsagnet kan være meget svære at gennemskue og overholde – naturen er variabel, men det er reglerne ikke
- Misligholdelse af tilsagn giver bortfald af tilsagn og krav om tilbagebetaling af hidtidigt tilskud
- Mange er bange for, at de også bliver trukket i Enkeltbetalingsstøtten og får krydsoverensstemmelsessanktioner





Natura 2000 planer

- Nu er det alvor!



Mål og midler i Natura 2000

- Frivillige aftaler i Natura 2000-områderne:
 - Pleje af 110.000 ha via Miljøordningerne
 - 5 årigt tilskud til afgræsning eller slæt
- Projektordninger i Natura 2000
 - Lodsejere kan søge ny projektordning til rydning og hegning af arealer
 - Tilskud til ændret hydrologi kommer i 2012



Udfordring i Landdistriktsprogrammet for Natura 2000-områderne

Miljøordningerne:

- Kommunerne har ingen indflydelse på betingelserne i ordningerne, herunder plejen af arealerne

Projektordningen:

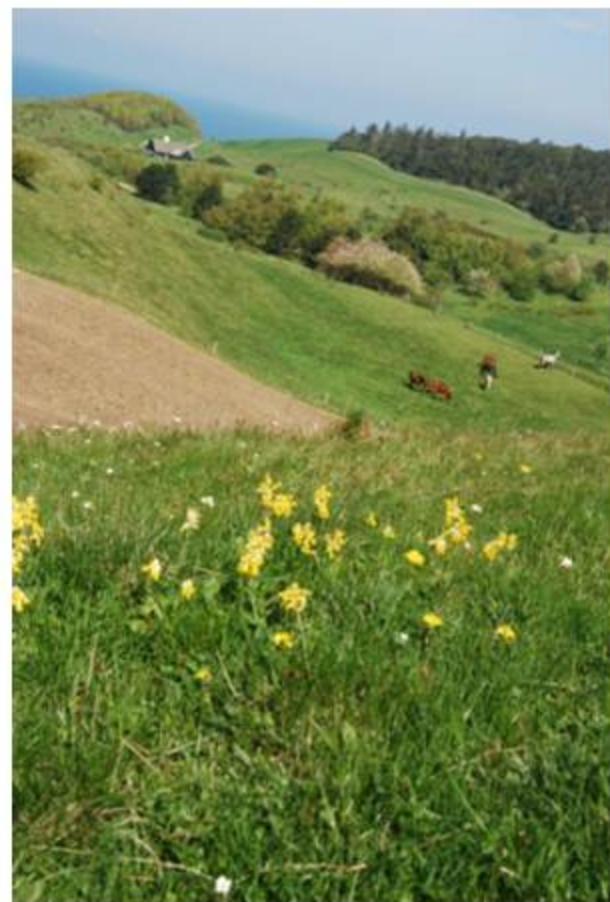
- Der er ikke afsat midler til projektkoordinering

Konsekvens:

- Kommunerne har ansvaret for, at målene nås, men har ikke indflydelse på landmændenes valg

Virkemidler: Frivillige aftaler

- Hvor frivillige er de frivillige virkemidler, når indsatsen med frivillige virkemidler bliver en del af målet?
- Landmændene skal kende de fremtidige mål for naturen ved indgåelse af aftaler
- Vigtigt med mulighed for lange aftaler eller engangserstatning



Kan målene i første planperiode nås med de nuværende ordninger?

- Der er for langt mellem mål og virkemidler



Hvad skal der til, hvis målene skal nås?

- Mere økonomisk attraktive ordninger
- Behov for mere konkret naturpleje i stedet for ensartede krav
- Sikkerhed for konsekvenser af aftalerne
- Mere gennemskuelige regler
- Mere fokus på konkret rådgivning



Kompleksitet kræver rådgivning

- Reglerne for miljøordningerne er komplicerede, og de tilpasses årligt
- Landmændene betaler selv for rådgivning (typisk 800 – 900 kr. pr. time)
- Miljøordningerne giver ofte meget ekstra administrativt bøvvl
- Resultat:
 - Flere rådgivere anbefaler landmænd ikke at søge miljøordningerne
 - Mange landmænd vil ikke indgå aftaler





Fokuseret rådgivning

- I nogle tyske delstater samt i England er der ansat koordinatore, som bliver finansieret med 50/50 fra hhv. EU og medlemslandet
- Mulighed for lokale koordinatore i DK?
- Fordele:
 - Kender målene i Natura 2000 området
 - Kender de frivillige ordninger
 - Kender muligheder og faldgruber
 - Er ansat til at snakke med folk og sikre en koordineret indsats



Konklusion:

Udgangspunkt for vellykkede ordninger

- Gennemskuelige regler og kontrol
 - Attraktive ordningerne
 - Fokuseret rådgivning
- ➔ Så vil mange landmænd gerne lave naturpleje



Tak for opmærksomheden!

